

# Grundrisse

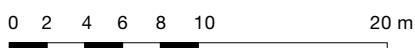
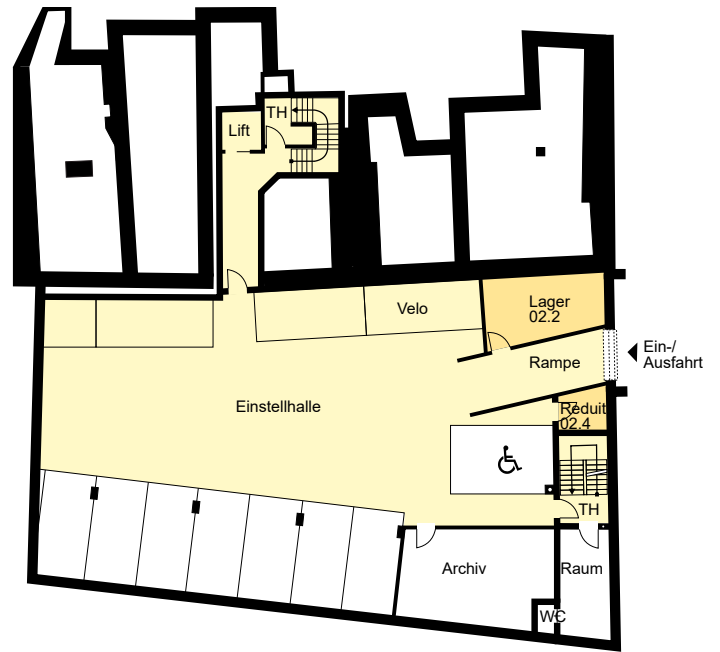
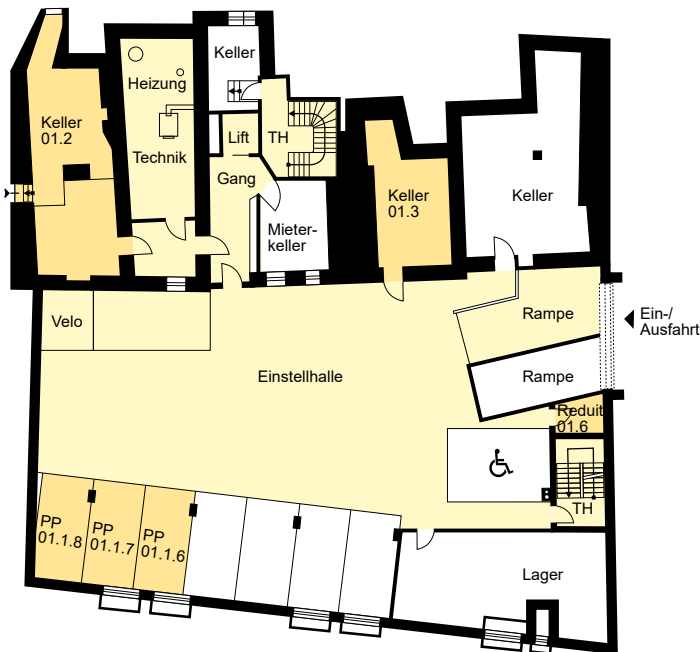
Kanonengasse 33 / Büchelistrasse 23 / 25, 4410 Liestal

## Erdgeschoss



## 1. Untergeschoss

## 2. Untergeschoss



MASSSTAB 1:400



Verkaufsfläche Chicorée  
Verkaufsfläche Vögele

Infrastruktur nicht zuteilbar  
Infrastruktur zuteilbar